

# 8 PROFILI PROFESSIONALI PER UNA SCELTA DI FUTURO



REGIONE  
LAZIO



Città metropolitana  
di Roma Capitale



OFFERTA FORMATIVA 2021 /2022

## Triennali Obbligo d'istruzione



**Operatore alla riparazione  
dei veicoli a motore**



**Operatore elettrico**



**Operatore della ristorazione**



**Operatore del benessere - Acconciatore**



**Operatore del benessere - Estetista**



**Operatore informatico**



**Operatore dell'abbigliamento  
e dei prodotti tessili per la casa**



**Operatore dei sistemi e  
dei servizi logistici**



Quali risorse per un percorso di successo

# Contesti e metodologie didattiche

## AULA

Attività frontale in aula per l'acquisizione delle conoscenze teoriche.

## PIATTAFORMA

Attività a distanza: piattaforme didattiche per lezioni on-line con contenuti didattici multimediali.

## LABORATORIO

Attività di laboratorio informatico e professionale: apprendimento attraverso il fare, l'operare, le azioni.

## TIROCINIO

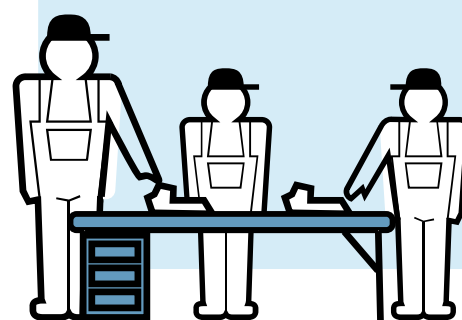
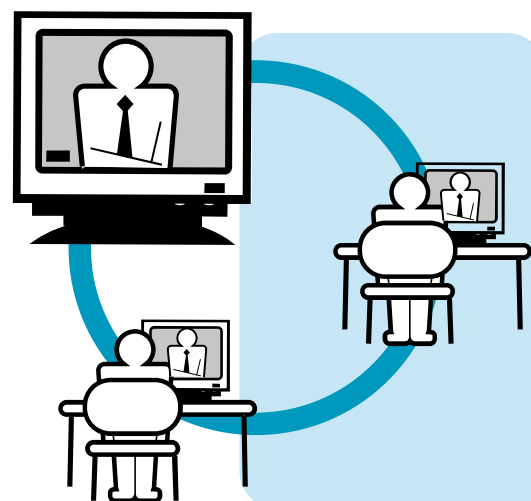
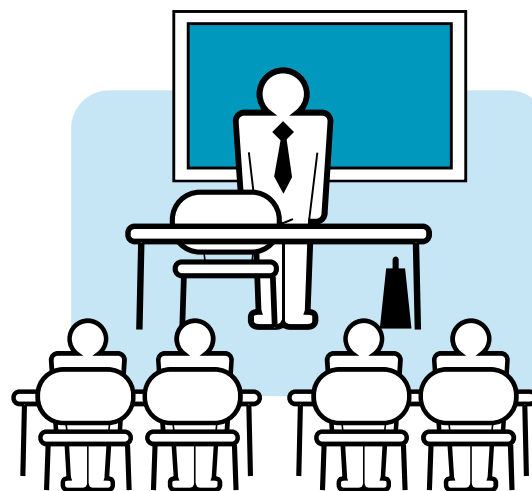
Tirocinio orientativo: finalizzato a favorire nell'allievo la maturazione di una scelta consapevole di uno specifico percorso formativo e lavorativo, migliorando la conoscenza e la comprensione di un profilo professionale e delle sue principali caratteristiche, dei rapporti gerarchici all'interno dell'azienda, delle tecnologie, degli strumenti impiegati e della gestione del lavoro individuale o di gruppo.

Tirocinio formativo (stage), attraverso convenzioni stipulate con le imprese operanti sul territorio: prevede da parte dell'allievo l'esecuzione di intere sequenze lavorative o singole parti di esse, concordate con l'azienda e programmate durante l'elaborazione del progetto formativo di stage.

Esso è principalmente mirato a favorire l'apprendimento di nuove competenze professionali o consolidare quelle già possedute affinché, al termine del percorso, l'allievo possa aver acquisito le competenze necessarie per presidiare in maniera ottimale il ruolo professionale con il supporto del Tutor aziendale e dell'istituzione scolastica.

Tra le metodologie utilizzate troviamo: lavori di gruppo, soluzione di problemi reali, simulazioni, analisi casi reali.

## TABLET

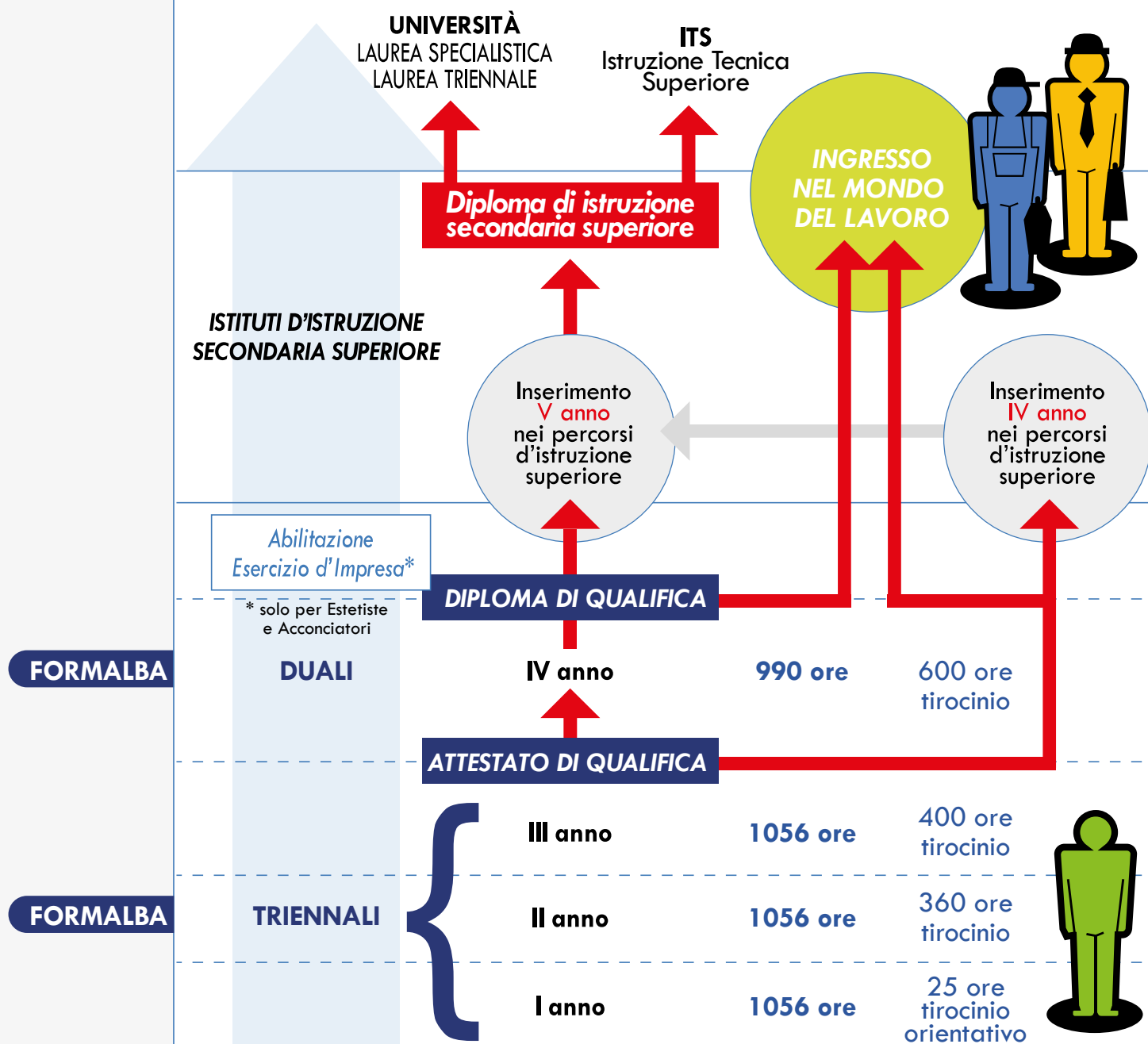


All'inizio del 1° anno scolastico sarà consegnato gratuitamente ad ogni allievo un Tablet e una SIM con 60 Gb di traffico dati per le lezioni in aula, a distanza e per studiare a casa.



Per chi sceglie la formazione professionale

# Il percorso formativo



FORMALBA

DUALI

IV anno

990 ore

600 ore  
tirocinio

FORMALBA

TRIENNALI

III anno

1056 ore

400 ore  
tirocinio

II anno

1056 ore

360 ore  
tirocinio

I anno

1056 ore

25 ore  
tirocinio  
orientativo

Nei nostri  
Centri  
di Formazione  
Professionale

Al termine del primo ciclo di istruzione (Terza media) è possibile assolvere l'obbligo scolastico attraverso la frequenza ad uno dei nostri percorsi di istruzione e formazione professionale, così articolati:

- **leFP**: sistema di Istruzione e Formazione Professionale che si articola in percorsi di durata triennale finalizzati al conseguimento di qualifiche professionali di III livello (EQF 3).

- **IV anno**: Sistema Duale che si fonda su una forte integrazione tra soggetti formativi e imprese. Delle 990 ore annue di frequenza previste, il 50-60% sono di stage in azienda. I corsi sono rivolti agli allievi provenienti dal triennio di leFP che hanno conseguito la relativa qualifica. Al termine del quarto anno gli studenti che superano le verifiche finali conseguono il diploma professionale nazionale di IV livello (EQF IV).

Al termine di questi quattro anni gli studenti potranno così intraprendere attività lavorativa o, in alternativa, completare il quinquennio con l'ottenimento di un diploma di maturità presso un Istituto pubblico e/o parificato già convenzionato con Formalba. Questo consentirà anche di proseguire gli studi mediante accesso all'Università od a percorsi biennali ITS (Istruzione Tecnica Superiore). Nei nostri Centri di Formazione Professionale In sintesi i nostri studenti potranno progressivamente scegliere, al termine di ogni passaggio di qualifica, di accedere al lavoro o di continuare negli studi per acquisire sempre migliori competenze per determinare la loro futura vita lavorativa.



## Quali risorse per “sostenere” un percorso di successo

# Allievi con disabilità/BES

### INCLUSIONE

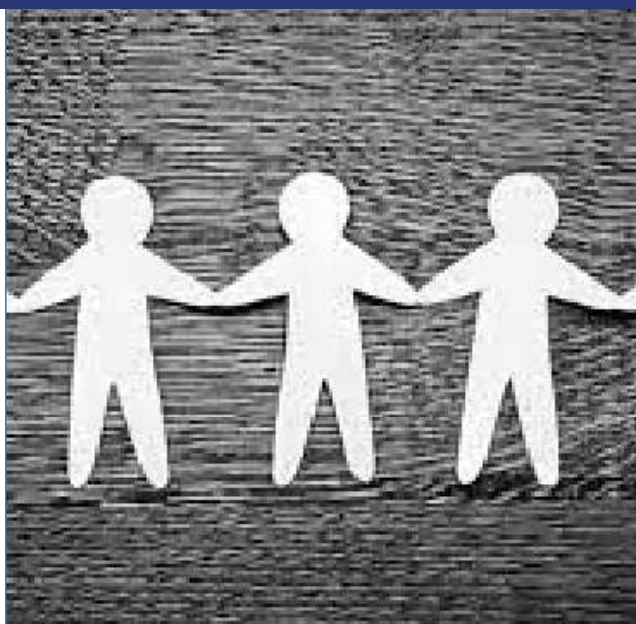
Sono inseribili nei corsi dell'IeFP gli allievi in situazione di svantaggio certificata. Un doveroso approccio inclusivo consente una partecipazione adeguata e il sostegno costante al percorso formativo in tutte le sue fasi, compresa la frequenza dei laboratori e l'effettuazione dello stage e non preclude in via preliminare la possibilità di ottenere la qualifica professionale o una certificazione delle competenze.

### ASSISTENZA

L'assistenza specialistica (monte ore standard, uguale per tutti gli allievi con disabilità) viene erogato in base a un Progetto Formativo Individualizzato o Progetto Didattico Personalizzato, obbligatoriamente stilato ogni anno per ogni singolo allievo disabile da parte del team di insegnanti.

La valutazione è ordinaria; al termine dei corsi gli allievi disabili, come i normodotati, sostengono, delle prove finali standard, in base alle quali ottengono la "Qualifica Professionale" o un "Attestato delle competenze acquisite".

Alle prove finali vi può essere il supporto dell'assistente specialistico, se previsto nel Piano Formativo Individualizzato, con il ruolo di facilitatore.



### PROGETTI 2

#### RECUPERI

Da quest'anno Formalba e i suoi operatori si rendono disponibili per azioni di recupero "on line" per allievi in difficoltà.

### PROGETTI 1

**Il PROGETTO PONTE** a supporto dell'orientamento scolastico e del successo formativo.

I "progetti ponte" sono attività di orientamento a favore degli alunni iscritti alla scuola secondaria di primo grado, realizzate tramite un accordo tra l'istituzione scolastica del primo ciclo e i Centri di Formazione Professionale.

Si tratta di percorsi didattico-espereenziali che hanno la finalità di orientare, a fronte di fragilità educative, il percorso nel secondo ciclo di istruzione e formazione, a partire dalle competenze e dalle attitudini individuali. Sono destinati a:

a) alunni e alunne iscritti alla **classe seconda e terza** della scuola secondaria di primo grado per i quali, la partecipazione a un percorso strutturato di orientamento e di supporto motivazionale può favorire il processo formativo;

b) alunni e alunne **a rischio di abbandono e dispersione scolastica** anche derivante da bisogni educativi speciali.

Tipologie progettuali dei progetti ponte:

a) **percorsi di orientamento**: sono strutturati in moduli brevi, articolati fino a un massimo di 50 ore complessive, sino a un massimo di due progetti per alunno, da realizzarsi presso le istituzioni del sistema di istruzione e formazione del secondo ciclo. Tali progetti sono rivolti agli alunni che, a partire dalla classe seconda della scuola secondaria di primo grado, hanno la necessità di trovare un supporto orientativo e motivazionale che possa favorire la prosecuzione del loro iter formativo. I percorsi possono essere organizzati anche per piccoli gruppi omogenei di allievi.

b) **percorsi di preinserimento scolastico**: sono realizzati a favore di alunni frequentanti la classe terza della scuola secondaria di primo grado, con bisogni educativi speciali, certificati ai sensi della Legge 104/92, all'interno di un'istituzione del sistema di istruzione e formazione del secondo ciclo, prevedendo un totale di ore variabile, fino a un massimo di 120, in coerenza con gli obiettivi previsti nel PEI (Piano educativo individualizzato).



Triennali Obbligo d'istruzione

# Operatore alla riparazione dei veicoli a motore

CECCHINA COLLEFFERRO

## Indirizzo

Manutenzione e riparazione delle parti e dei sistemi meccanici ed elettromeccanici

## Cosa fa

Svolge attività di manutenzione e riparazione delle parti e dei sistemi meccanici e mecatronici del veicolo a propulsione termica, ibrida ed elettrica

## Competenze

Collaborare all'accoglienza del cliente e alla raccolta di informazioni per definire lo stato del veicolo a motore

Collaborare alla individuazione degli interventi da realizzare sul veicolo a motore e alla definizione dei piani di lavoro

Effettuare interventi di riparazione e manutenzione sul sistema motopropulsore

Effettuare interventi di riparazione e manutenzione sui sistemi di trazione

Effettuare interventi sui sistemi di sicurezza e assistenza alla guida

## Lavora

Nelle officine di autoriparazione e in quelle che offrono servizi specifici. Impresa autonoma.

## Monte ore

La settimana tipo di 30 ore, suddivisa in materie base/trasversali (lettere, storico-sociali, lingue, matematico-scientifiche) e quelle professionali, è così strutturata nei tre anni:

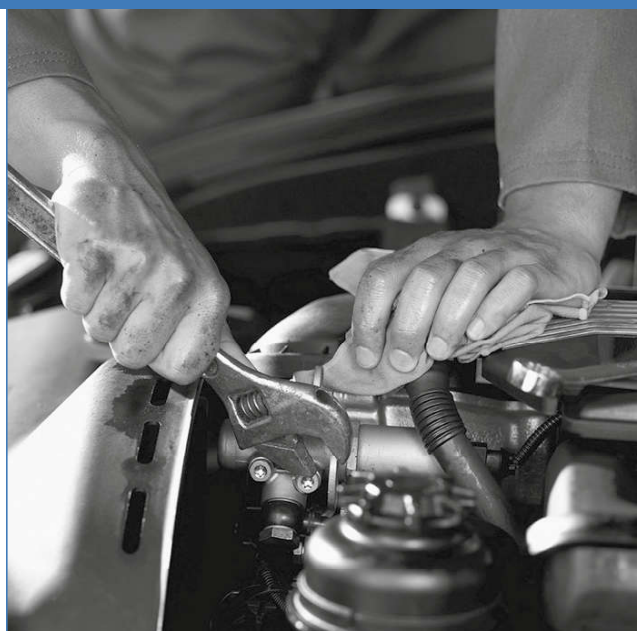
## Settimanale



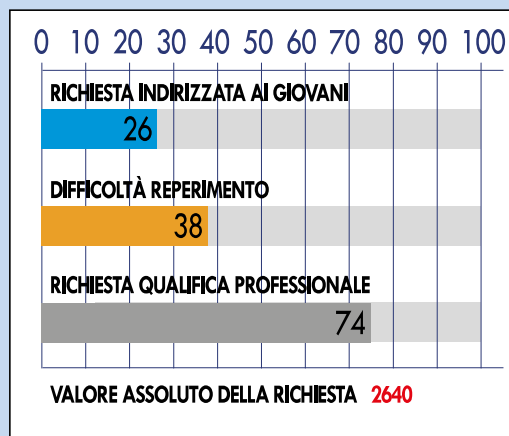
## TIROCINIO

I ANNO 25 ore\*  
II ANNO 360 ore  
III ANNO 400 ore

\* tirocinio orientativo



## Fabbisogni occupazionali Lazio 2019-2020 (%)



Elaborazione dati da fonte ISFOL

Un settore che risente dei continui mutamenti di natura tecnologica, si pensi all'avvento dei modelli ibridi.

L'operatore alla riparazione dei veicoli a motore è un profilo molto richiesto e i dati confermano l'esigenza di operatori con attestato di qualifica.

Una programmazione basata sulle attività laboratoriali e una particolare attenzione alle nuove tecnologie rappresentano un valore aggiunto per garantire l'accesso in questo settore.



# Triennali Obbligo d'istruzione Operatore elettrico

**COLLEFERRO  
VELLETRI**

## Indirizzo

Installazione/manutenzione di impianti elettrici civili

## Cosa fa

Svolge attività con competenze relative all'installazione e manutenzione di impianti elettrici nelle abitazioni residenziali, negli uffici nel rispetto delle norme relative alla sicurezza degli impianti elettrici; pianifica e organizza il proprio lavoro seguendo le specifiche progettuali, occupandosi della posa delle canalizzazioni, del cablaggio, della preparazione del quadro elettrico, della verifica e della manutenzione dell'impianto.

## Competenze

Effettuare le verifiche di funzionamento dell'impianto elettrico in coerenza con gli standard progettuali, di qualità e sicurezza.

Effettuare la manutenzione ordinaria e straordinaria, preventiva e predittiva di impianti elettrici, individuando eventuali anomalie e problemi di funzionamento e conseguenti interventi di ripristino

Realizzare impianti elettrici ad uso civile nel rispetto della normativa di settore e delle indicazioni contenute nel progetto

## Lavora

Nelle imprese (Installazione/Manutenzione) Navi crociera; Villaggi vacanze.  
Impresa autonoma.

## Monte ore

### Settimanale

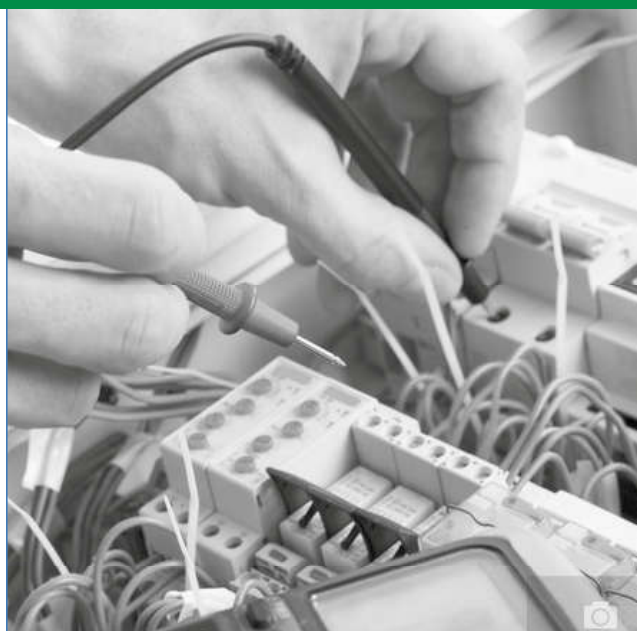
La settimana tipo di 30 ore, suddivisa in materie base/trasversali (lettere, storico-sociali, lingue, matematico-scientifiche) e quelle professionali, è così strutturata nei tre anni:



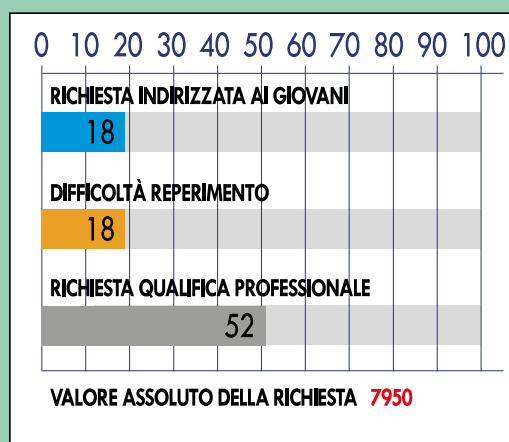
## TIROCINIO

I ANNO 25 ore*	II ANNO 360 ore	III ANNO 400 ore
-------------------	--------------------	---------------------

\* tirocinio orientativo



## Fabbisogni occupazionali Lazio 2019-2020 (%)



Elaborazione dati da fonte ISFOL

Un profilo professionale tradizionale per il quale la ricaduta occupazionale rimane costante. Il dato statistico che suggerisce una richiesta prevalente di operatori esperti d'altra parte evidenzia il valore di una qualifica. I numeri della richiesta sono assolutamente significativi e confortano tuttora questa scelta. Da non dimenticare la dimensione "internazionale" di questo profilo, spendibile in ogni luogo del mondo.

Un settore in continuo fermento in termini di innovazione con competenze assolutamente centrali nel fenomeno dei "makers", gli artigiani del nuovo millennio.



Triennali Obbligo d'istruzione

# Operatore della ristorazione

CECCHINA  
POMEZIA

## Indirizzo

Preparazione degli alimenti e allestimento piatti

## Cosa fa

Svolge attività relative alla preparazione dei pasti con competenze nella scelta, preparazione, conservazione e stoccaggio di materie prime e semilavorati, nella realizzazione di piatti semplici cucinati e allestiti

## Competenze

Realizzare la preparazione di piatti del menù, secondo gli standard di qualità definiti e nel rispetto delle norme igienico-sanitarie vigenti

Preparare le materie prime e i semilavorati quali impasti, creme e fondi, da sottoporre alla successiva lavorazione, nel rispetto dei tempi assegnati e sulla base del piano di lavoro ricevuto

Effettuare le operazioni di conservazione e stoccaggio di prodotti finiti, materie prime e semilavorati alimentari in conformità alle norme igienico-sanitarie

## Lavora

Nei ristoranti, ristoranti d'albergo, strutture extra alberghiere (villaggi turistici, residenze), self-service, mense aziendali e di ristorazione collettiva, fast-food, pizzerie, aziende di catering e banqueting, panetteria e pasticceria. Impresa autonoma.

## Monte ore

### Settimanale

La settimana tipo di 30 ore, suddivisa in materie base/trasversali (lettere, storico-sociali, lingue, matematico-scientifiche) e quelle professionali, è così strutturata nei tre anni:



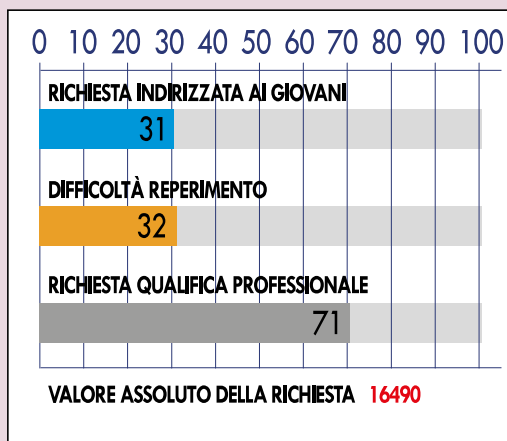
## TIROCINIO

I ANNO	II ANNO	III ANNO
25 ore*	360 ore	400 ore

\* tirocinio orientativo



## Fabbisogni occupazionali Lazio 2019-2020 (%)



Elaborazione dati da fonte ISFOL

*Un profilo che fa "gola" e che gode di enorme popolarità grazie alla presenza costante sui mass media. La richiesta è in continua ascesa e una qualifica riconosciuta è un requisito essenziale.*

*Formare questo profilo significa introdurlo ai processi produttivi tipici ovvero renderlo adeguato al lavoro in "brigata". Le competenze tecnico-pratiche sono associate alle necessarie conoscenze nutrizionali per rendere i nostri allievi i professionisti che porteranno alta la bandiera di un settore e delle specialità italiane che ci hanno reso famosi in tutto il mondo.*



# Triennali Obbligo d'istruzione

## Operatore del benessere

### ACCONCIATURA

**CECCHINA  
MARINO  
POMEZIA  
VELLETRI**

#### Indirizzo

Erogazione di trattamenti di acconciatura

#### Cosa fa

Svolge attività di trattamento e servizio di acconciatura, relative al benessere psico-fisico che non implicano prestazioni di carattere medico, curativo o sanitario, ma che favoriscono il mantenimento, il miglioramento e la protezione dell'aspetto della persona, con competenze negli ambiti dell'accoglienza, dell'analisi dei bisogni, dell'acconciatura. Collabora al funzionamento e alla promozione dell'esercizio

#### Competenze

Effettuare l'accoglienza e l'assistenza adottando adeguate modalità di approccio e orientamento al cliente

Collaborare alla gestione e promozione dell'esercizio

Eseguire detersione, trattamenti, tagli e acconciature di base

#### Lavora

Saloni di acconciatura, backstage di spettacoli televisivi o teatrali, set fotografici, sfilate ed eventi. Impresa autonoma.

#### Monte ore

La settimana tipo di 30 ore, suddivisa in materie base/trasversali (lettere, storico-sociali, lingue, matematico-scientifiche) e quelle professionali, è così strutturata nei tre anni:

#### Settimanale



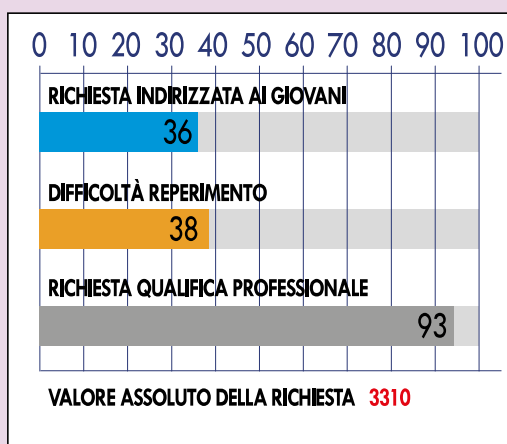
#### TIROCINIO

I ANNO 25 ore\*    II ANNO 360 ore    III ANNO 400 ore

\* tirocinio orientativo



#### Fabbisogni occupazionali Lazio 2019-2020 (%)



Elaborazione dati da fonte ISFOL

L'acconciatore è un profilo professionale tradizionale nell'offerta della formazione professionale. Così come per l'estetista emerge una forte richiesta di operatori con competenze e, soprattutto, una qualifica professionale.

Passione e creatività sono fattori necessarie per esercitare questa professione che rimane tra le preferite dai giovani.

Quello dell'acconciatura è però un settore in evoluzione e richiede competenze anche di natura tecnologica per rispondere alle aspettative di un pubblico sempre più esigente.





Triennali Obbligo d'istruzione

# Operatore del benessere

ESTETICA

ALBANO  
COLLEFERRO  
MARINO  
POMEZIA  
VELLETRI

## Indirizzo

Erogazione dei servizi di trattamento estetico

## Cosa fa

Svolge attività di trattamento e servizio di estetica, relative al benessere psico-fisico che non implicano prestazioni di carattere medico, curativo o sanitario, ma che favoriscono il mantenimento, il miglioramento e la protezione dell'aspetto della persona, con competenze negli ambiti dell'accoglienza, dell'analisi dei bisogni, del trattamento di estetica di base. Collabora al funzionamento e alla promozione dell'esercizio

## Competenze

Effettuare l'accoglienza e l'assistenza adottando adeguate modalità di approccio e orientamento al cliente

Collaborare alla gestione e promozione dell'esercizio

Eseguire i trattamenti di base, individuando i prodotti cosmetici in funzione del trattamento da realizzare

## Lavora

Presso istituti di bellezza, beauty farm, centri abbronzatura, parrucchieri, centri fitness e wellness sia in ambito cittadino sia in strutture alberghiere e villaggi vacanze, impresa autonoma. Può inoltre lavorare come agente di commercio e rappresentante per aziende del settore benessere.

## Monte ore

La settimana tipo di 30 ore, suddivisa in materie base/trasversali (lettere, storico-sociali, lingue, matematico-scientifiche) e quelle professionali, è così strutturata nei tre anni:

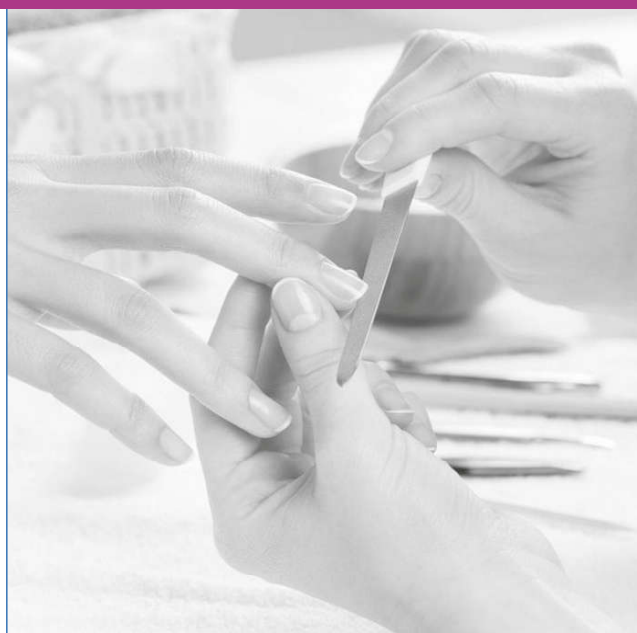
## Settimanale



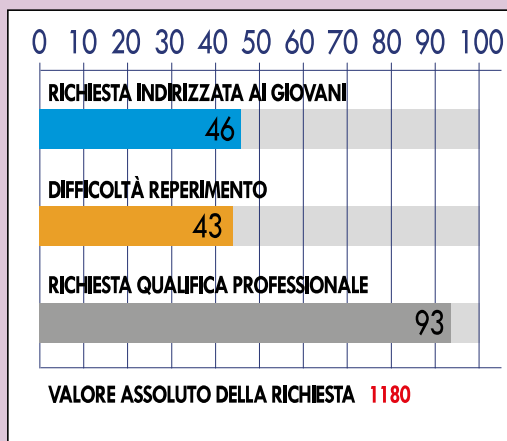
## TIROCINIO

I ANNO	II ANNO	III ANNO
25 ore*	360 ore	400 ore

\* tirocinio orientativo



## Fabbisogni occupazionali Lazio 2019-2020 (%)



Elaborazione dati da fonte ISFOL

Un settore tradizionale della formazione professionale che ancora riscuote enorme successo tra gli allievi. I dati confermano una buona richiesta da parte del mercato ma soprattutto esprimono l'esigenza che gli operatori siano qualificati.

Un settore che pur non essendo un servizio di primaria necessità continua ad esprimere quale valore rappresenti la cura della persona nella comune percezione. Lo attesta il proliferare dei centri estetici sui territori e il buon successo riscontrato da chi offre un servizio di qualità. C'è ancora bisogno di operatori competenti e appassionati.



# Triennali Obbligo d'istruzione Operatore informatico

ALBANO  
MARINO  
POMEZIA

## Cosa fa

Svolge attività con competenze relative alla supporto operativo ai sistemi e alle reti ed alle soluzioni di Data management, nello specifico negli ambiti dell'installazione, configurazione e utilizzo di supporti e dispositivi informatici hardware e software presenti nell'office automation e a supporto della comunicazione digitale, della manutenzione ordinaria e straordinaria di sistemi, reti, dispositivi e terminali utenti, dell'elaborazione, manutenzione e trasmissione di dati gestiti da archivi digitali.

## Competenze

Installare, configurare e utilizzare supporti informatici hardware e software tipici dell'office automation e della comunicazione digitale sulla base delle specifiche esigenze del cliente

Eseguire la manutenzione ordinaria e straordinaria di sistemi, reti, dispositivi e terminali utenti, individuando eventuali anomalie e problemi di funzionamento

Effettuare l'elaborazione, manutenzione e trasmissione di dati gestiti da archivi digitali

## Lavora

Presso aziende del settore informatico, società di installazione di reti e di assistenza tecnica; in enti pubblici, uffici in genere e attività commerciali che utilizzino i sistemi informatici. Impresa autonoma.

## Monte ore

### Settimanale

La settimana tipo di 30 ore, suddivisa in materie base/trasversali (lettere, storico-sociali, lingue, matematico-scientifiche) e quelle professionali, è così strutturata nei tre anni:



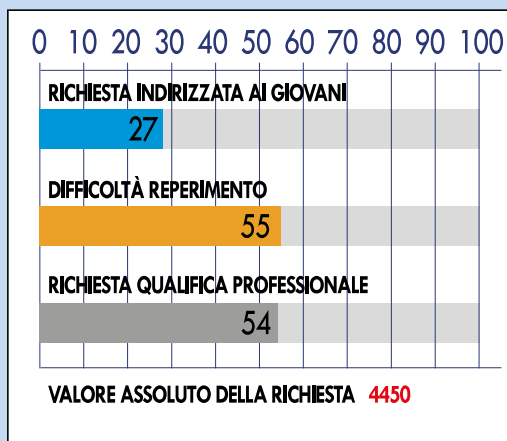
## TIROCINIO

I ANNO	II ANNO	III ANNO
25 ore*	360 ore	400 ore

\* tirocinio orientativo



## Fabbisogni occupazionali Lazio 2019-2020 (%)



Elaborazione dati da fonte ISFOL

L'informatica è genericamente il "passport" nel mondo del lavoro ma nella sua declinazione più "tecnica ed approfondita" è un contesto dinamico e in continuo sviluppo. I tecnici di questo settore sono sempre molto ricercati dalle imprese che devono costantemente adeguare i processi produttivi e la loro produzione. Una qualifica professionale specifica è il primo ma necessario gradino per un percorso professionale in cui si potrà dare sfogo alle proprie attitudini creative e progettuali.



Triennali Obbligo d'istruzione

# Operatore dell'abbigliamento e dei prodotti tessili per la casa

ALBANO  
VELLETRI

## Cosa fa

Svolge attività con competenze relative alla realizzazione di figurini e modelli, all'esecuzione delle operazioni di taglio, all'assemblaggio e confezionamento del prodotto

## Competenze

Rappresentare figurini di capi d'abbigliamento nelle loro linee di base, proporzionati nei particolari esecutivi, evidenziando linea, volume e forma

Rilevare le caratteristiche del tessuto e correggere eventuali difetti secondo le istruzioni

Elaborare tagli base, partendo da unità di misura prestabilite

Realizzare capi d'abbigliamento in taglia, nel rispetto delle fasi di lavorazione

Realizzare arredi tessili per la casa nel rispetto delle fasi di lavorazione

Curare la confezione di capi d'abbigliamento su misura o in serie ridotta

## Lavora

Nelle aziende del settore tessile, dell'arredamento, dell'abbigliamento, laboratori taglio, negli Atelier, nella costumistica teatrale e cinematografica, come impresa autonoma.

## Monte ore

La settimana tipo di 30 ore, suddivisa in materie base/trasversali (lettere, storico-sociali, lingue, matematico-scientifiche) e quelle professionali, è così strutturata nei tre anni:

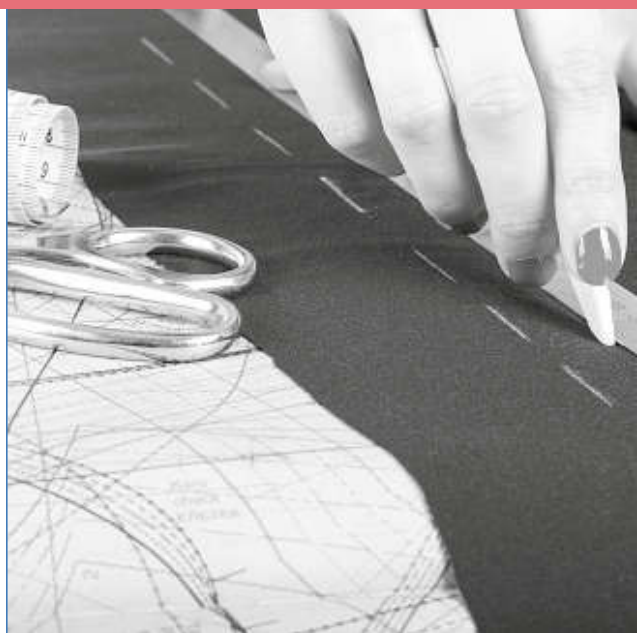
## Settimanale



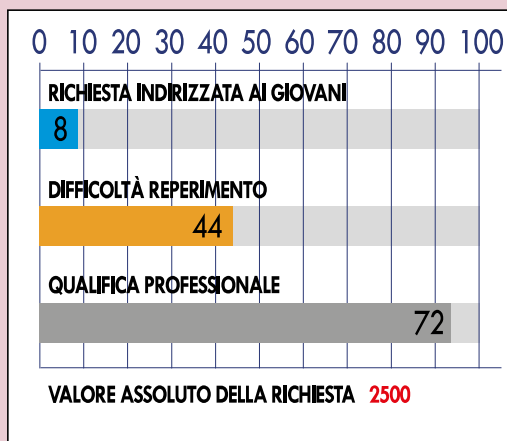
## TIROCINIO

I ANNO	II ANNO	III ANNO
25 ore*	360 ore	400 ore

\* tirocinio orientativo



## Fabbisogni occupazionali Lazio 2019-2020 (%)



Elaborazione dati da fonte ISFOL

Uno dei settori simbolo delle eccellenze italiane. Se i dati sembrano suggerire una richiesta bassa d'altra parte esprimono nitidamente il fabbisogno di personale qualificato nonché le difficoltà di reperirlo. La moda è un settore in cui la professionalità e le competenze specifiche rappresentano una necessità impellente, che si parli di produzione industriale o quella sartoriale. Il settore è, per la sua dimensione creativa e internazionale, un ambito di crescita possibile per chi ha sempre guardato con attenzione e passione al design e allo stile.



Triennali Obbligo d'istruzione

# Operatore dei sistemi e dei servizi logistici

COLLEFERRO  
POMEZIA

## Cosa fa

Svolge attività relative a movimentazione, stoccaggio, trasporto, spedizione in sistemi logistici anche integrati di terra, portuali e aeroportuali, con competenze nella gestione degli spazi attrezzati di magazzino e nel trattamento dei flussi delle merci e della documentazione di accompagnamento

## Competenze

Effettuare le operazioni di stoccaggio e movimentazione merci in conformità alla normativa di sicurezza ed in funzione delle loro caratteristiche ed utilizzo, curando la trasmissione delle informazioni.

Collaborare alle operazioni di trasporto e spedizione merci, curandone prelievo e imballaggio secondo le specifiche assegnate e nel rispetto della normativa di sicurezza.

Effettuare semplici operazioni di trattamento documentale delle merci nel rispetto della normativa amministrativa e contabile di riferimento nazionale e internazionale.

## Lavora

In aziende di produzione, industriali e commerciali, sia in aziende di trasporto o di servizi logistici (es. porti e aeroporti), impresa autonoma. La funzione è trasversale a tutti i settori di produzione

## Monte ore

### Settimanale

La settimana tipo di 30 ore, suddivisa in materie base/trasversali (lettere, storico-sociali, lingue, matematico-scientifiche) e quelle professionali, è così strutturata nei tre anni:



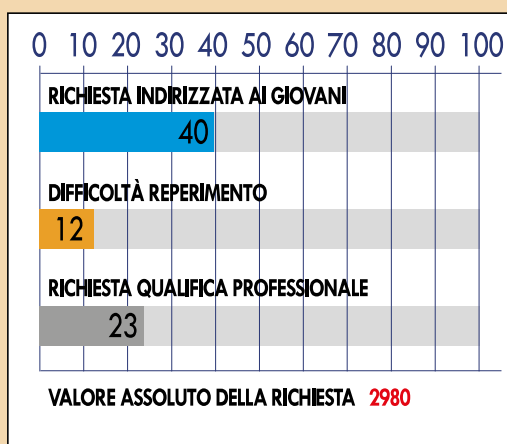
## TIROCINIO

I ANNO	II ANNO	III ANNO
25 ore*	360 ore	400 ore

\* tirocinio orientativo



## Fabbisogni occupazionali Lazio 2019-2020 (%)



Elaborazione dati da fonte ISFOL

Un settore in costante crescita che ancora non richiede "specificità" in termini di competenze ma che, in ragione dell'alto tasso di tecnologia impiegata, sarà progressivamente condizionato dalla necessità di ricorrere a figure professionali dedicate. Si tratta di anticipare il futuro e farsi trovare pronti per un sistema in evoluzione che ha legato il suo sviluppo ai marchi della Grande Distribuzione e a quelli del commercio on line, Amazon è solo il più famoso tra i tanti.



## Un Ente di Formazione connesso al territorio Formalba “in rete”

### LA RETE

Formalba ha costruito, a supporto e ad integrazione delle proprie attività, una qualificata rete territoriale che coinvolge le imprese, il terzo settore e i soggetti istituzionali (Centri per l'impiego, i servizi sociali, politiche sociali e attività produttive).

Un approccio di rete che rappresenta un ulteriore elemento di radicamento nei territori e che pone l'ente quale essenziale agente di sviluppo sociale ed economico del territorio.

Va sottolineato, inoltre, come l'interazione costante con le imprese sia fattore strategico al fine di predisporre le migliori condizioni di accesso dei nostri allievi, in termini di competenze specifiche e di processo, nel mondo del lavoro.

Formalba intende capitalizzare e rendere proficuo il rapporto con il sistema lavoro: l'obiettivo primario è attivare uno scambio informativo utile a individuare il reale bisogno di competenze delle imprese, conoscere le tendenze del mercato del lavoro, adeguare la programmazione didattica alle innovazioni di processo e di prodotto/servizio.

Coerentemente con tali finalità è in via di definizione un Board tecnico scientifico, ovvero un organo consultivo composto da figure autorevoli del mondo dell'impresa, dell'università, della cultura e dell'associazionismo. Riteniamo che questa iniziativa, e le derivanti linee di indirizzo ed orientamento, possano costituire il miglior viatico ad un esercizio delle nostre funzioni di educatori più efficace ed efficiente.

Ciò consentirà a Formalba di impattare coerentemente il prossimo futuro e far sì che il suo operato risulti aderente ai progressivi cambiamenti di natura sociale, culturale ed economica.

### RISORSE

L'obiettivo di operare “in rete” ha reso indispensabile una dimensione “social” di Formalba.

Siamo presenti su tutti i canali al fine di mantenere vivo il contatto con tutti i nostri utenti, con le famiglie, con i partner istituzionali e le imprese: dalle comunicazioni di servizio alla promozione degli eventi e dei nuovi corsi, dai contributi didattici ai contributi tematici a cura della nostra redazione.

Una redazione attiva su più fronti, anche grazie all'attivazione di due canali specifici: la web radio e la webTV.

**FORMALBA**  
**SforCIAL**

f Instagram TikTok in YouTube

OGNI GIORNO  
NUOVI CONTENUTI  
SEGUICI

IRONBIT Suite moodle CHANNEL Spreaker+



*La Radio è indubbiamente il più moderno tra gli antichi mezzi di comunicazione, tanto più in un contesto come quello attuale dove la presenza*

*sul web sta soppiantando la più tradizionale diffusione via etere.*

*In questo contesto si è sviluppato il progetto di **ForRadio**, la web radio ufficiale di Formalba. ForRadio è diffusa sui principali social media e sulla piattaforma Spreaker ed è basata sulla collaborazione attiva di allievi e docenti del nostro Istituto.*



**CHANNEL**

*La WebTV di Formalba è **ForChannel**, ultima arrivata nel panorama comunicativo dell'Ente, ma non per questo meno importante.*

*E' un mezzo per raccontare, attraverso le immagini, i rapporti con i nostri partners, i successi lavorativi dei nostri ex allievi, le innovazioni e le eccellenze del territorio. Un modo per raccontare e raccontarsi e per imparare divertendosi e appassionandosi.*



Un Ente di Formazione connesso al territorio

# Formalba "in rete": CONTATTI

## WEB

### Siti istituzionale

[www.formalba.it](http://www.formalba.it)  
[www.formalba.eu](http://www.formalba.eu)

## MAIL

[formalba@formalba.it](mailto:formalba@formalba.it)  
[formalba-srl@pec.it](mailto:formalba-srl@pec.it)

[albano@formalba.it](mailto:albano@formalba.it)  
[cecchina@formalba.it](mailto:cecchina@formalba.it)  
[colleferro@formalba.it](mailto:colleferro@formalba.it)  
[marino@formalba.it](mailto:marino@formalba.it)  
[pomezia@formalba.it](mailto:pomezia@formalba.it)

## WEB

### Sito dedicato all'orientamento

[www.formalbaorienta.it](http://www.formalbaorienta.it)

## MAIL

[info@formalbaorienta.it](mailto:info@formalbaorienta.it)  
[albano@formalbaorienta.it](mailto:albano@formalbaorienta.it)  
[cecchina@formalbaorienta.it](mailto:cecchina@formalbaorienta.it)  
[colleferro@formalbaorienta.it](mailto:colleferro@formalbaorienta.it)  
[marino@formalbaorienta.it](mailto:marino@formalbaorienta.it)  
[pomezia@formalbaorienta.it](mailto:pomezia@formalbaorienta.it)

## BLOG

### NEWS

[pressformalba.blogspot.com/](http://pressformalba.blogspot.com/)

## PIATTAFORME

### Didattica A Distanza

MOODLE  
[testmoodle.com/14/](http://testmoodle.com/14/)

GSUITE  
[formalba.eu/](http://formalba.eu/)



LinkedIn



## SOCIAL

### FACEBOOK

PAGINA  
[formalba Srl](https://www.facebook.com/formalbaSrl)

PROFILI  
[formalbalbano](https://www.facebook.com/formalbalbano)  
[formalbasecchina](https://www.facebook.com/formalbasecchina)  
[formalbacolleferro](https://www.facebook.com/formalbacolleferro)  
[formalbamarino](https://www.facebook.com/formalbamarino)  
[formalbapomezia](https://www.facebook.com/formalbapomezia)  
[formalbavelletri](https://www.facebook.com/formalbavelletri)

### INSTAGRAM

[formalbasrl\\_](https://www.instagram.com/formalbasrl_)

### TIKTOK

[formalbasrl](https://www.tiktok.com/@formalbasrl)

### LINKEDIN

[formalba Srl](https://www.linkedin.com/company/formalbaSrl)

### YOUTUBE

[FORMALBA SRL](https://www.youtube.com/channel/UC...)

### WHATSAPP

Sempre attivo!  
**320 879 8155**



OFFERTA FORMATIVA 2021/2022

VIENI A TROVARCI!

**ALBANO LAZIALE**

Piazza S. Paolo, 6  
Tel. 06 89674747- 06 89760360  
mail: albano@formalba.it

**UFFICI DI DIREZIONE**  
Via Italia, 3  
Tel. 06/93261094  
mail: formalba@formalba.it

**CECCHINA**

Via Italia, 3  
Tel. 06/9340275  
mail: cecchina@formalba.it

**COLLEFERRO**

C.so F. Turati, 206 A  
Tel. 06 89674811- 06 89674801  
mail: colleferro@formalba.it

**MARINO**

Via P. Nenni, 13  
Tel. 06 69403557- 06 69402472  
mail: marino@formalba.it

**POMEZIA**

Via dei Castelli Romani, 12  
Tel. 06 91604007  
mail: pomezia@formalba.it

**VELLETRI**

Via F. Turati, 3  
Tel. 06 91132324  
mail: velletri@formalba.it

MECCANICA

IMPIANTI ELETTRICI

CUCINA

ESTETICA

ACCONCIATURA

INFORMATICA

MODA

LOGISTICA

[www.formalbaorienta.it](http://www.formalbaorienta.it)

[www.formalba.it](http://www.formalba.it)

**formalba**  
Istruzione Formazione Orientamento e Ricerca

**6** SEDI NEL TERRITORIO DELLA  
PROVINCIA DI ROMA