



LICEO CLASSICO STATALE  
"Dante Alighieri"



Liceo Classico

**Dante Alighieri**

V.le Mazzini snc - 04100 Latina

tel. 0773.690921 / fax 0773.484616

e-mail: [ltpc080004@istruzione.it](mailto:ltpc080004@istruzione.it)  
[ltpc080004@pec.istruzione.it](mailto:ltpc080004@pec.istruzione.it)



*Fatti non foste a viver come  
bruti, ma per seguir virtute  
e canoscenza*

*(Inferno, xxvi, 119-120)*

## MINISTAGE

Fuga dubbi e paure, vieni a conoscerci... on line

(ore 10:10-11:00) (ore 11:10- 12:10)

<b>GIO 03/12</b>	<b>SAB 12/12</b>	<b>GIO 14/01</b>
<b>VEN 04/12</b>	<b>VEN 08/01</b>	<b>SAB 16/01</b>
<b>SAB 05/12</b>	<b>SAB 09/01</b>	<b>18-25/01</b>

Per prenotazioni: **0773.690921** (Didattica)

## OPEN DAY VIRTUALI

Conosci ON LINE studenti, insegnanti e strutture...

**SAB 5 DICEMBRE (ore 15:00-18:00)**

**DOM 20 DICEMBRE (ore 9:30-12:30)**

**DOM 17 GENNAIO (ore 9:30-12:30)**

...vieni a scoprire il mondo classico e... non solo!

**I link** saranno comunicati sul sito della scuola il giorno dell'Open day

Il D.S. **Eleonora Lofrese** e  
la Scuola tutta accoglieranno  
virtualmente genitori e alunni.

## CONTATTI PER L'ORIENTAMENTO

Per colloqui individuali o appuntamenti è  
possibile mettersi in contatto con  
STAFF ORIENTAMENTO

Prof.ssa Catonio Roberta (lun. 10:10-11:00)  
Prof.ssa Ponziano Elisabetta (lun. 12:10-  
13:00) o inoltrare comunicazioni e richieste  
alla seguente mail:  
[orientamentoliceoalighierilt@gmail.com](mailto:orientamentoliceoalighierilt@gmail.com)

## PROGETTI

### ERASMUS

(Germania, Polonia, Estonia)



**MODEL UN** (IMUN, GCMUN) Certifica-  
zioni di lingua straniera (Inglese,  
Francese, Spagnolo, Tedesco, Cinese)



**IL CLASSICO GIORNALE  
NOTTE NAZIONALE DEI LICEI  
STUDIO ASSISTITO**

Recupero (Latino, Greco, Matematica, Inglese)  
Interventi didattici integrativi  
Sostegno allo studio con alunni "tutor"

## SPORT E SALUTE

Giochi Sportivi Studenteschi  
Torneo d'Istituto di Pallavolo  
Vela Scuola  
Alimentazione e dipendenze  
Prevenzione malattie  
Donazioni AVIS  
Corso di primo soccorso

## CITTADINANZA E LEGALITA'

Bullismo e Cyberbullismo  
Rischi e limiti della rete  
Educare alla Costituzione

## CONCORSI

Certamina nazionali  
Certamen "Civis Sum"  
Olimpiadi (Lingua e Cultura  
Classica, Italiano, Fisica,  
Matematica, Filosofia)

## PREVENZIONE DEL DISAGIO

Manifestazioni finalizzate  
CIC (Centro Informazioni e  
Consulenza)



## ACCOGLIENZA E CONTINUITA'

Orientamento in  
entrata/uscita  
Raccordo Scuola-  
Università

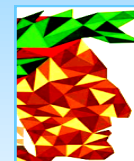
## Liceo Classico Ordinario

Materie/Classi	I	II	III	IV	V
Lingua e Letter. Italiana	4	4	4	4	4
Lingua e cultura Latina	5	5	4	4	4
Lingua e cultura Greca	4	4	3	3	3
Lingua e cultura Inglese	3	3	3	3	3
Geo-Storia	3	3	—	—	—
Storia	—	—	3	3	3
Filosofia	—	—	3	3	3
Matematica	3	3	2	2	2
Fisica	—	—	2	2	2
Scienze Naturali	2	2	2	2	2
<b>Storia dell'Arte</b>	1	1	2	2	2
Scienze Motorie	2	2	2	2	2
IRC/ Attività Alternativa	1	1	1	1	1
Totale ore	28	28	31	31	31

## Liceo Classico Matematica Plus (con contributo)

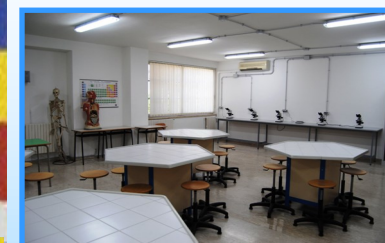
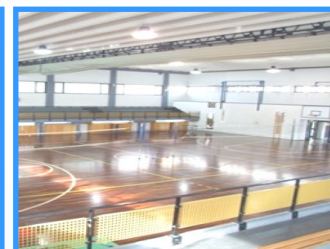
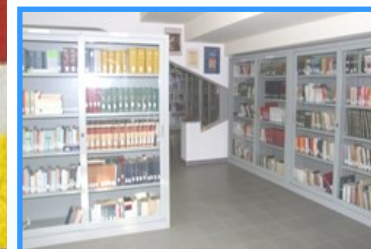
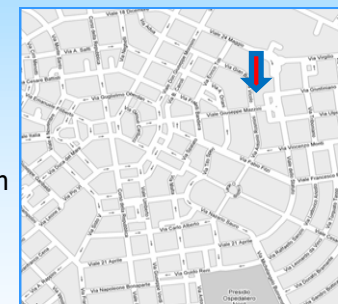
Materie/Classi	I	II	III	IV	V
Lingua e Letter. Italiana	4	4	4	4	4
Lingua e cultura Latina	5	5	4	4	4
Lingua e cultura Greca	4	4	3	3	3
Lingua e cultura Inglese	3	3	3	3	3
Geo-Storia	3	3	—	—	—
Storia	—	—	3	3	3
Filosofia	—	—	3	3	3
<b>Matematica</b>	4	4	2	2	2
Fisica	—	—	2	2	2
Scienze Naturali	2	2	2	2	2
Storia dell'Arte	1	1	2	2	2
Scienze Motorie	2	2	2	2	2
IRC/ Attività Alternativa	1	1	1	1	1
Totale ore	29	29	31	31	31

Favoriamo l'acquisizione del metodo di studio proprio dell'area umanistica, riservando la dovuta attenzione anche alle scienze matematiche, fisiche e naturali, consentendo di cogliere le intersezioni tra i saperi per elaborare una visione critica della realtà.



Lab. Linguistico  
Lab. Informatici  
Lab. Scientifici  
Lim in classe  
Auditorium

Cineforum  
Biblioteca  
Palestra  
Cortile  
Bar



### Indirizzo ordinario:

potenziamento di Storia dell'Arte per conoscere ed apprezzare il patrimonio artistico

### Indirizzo Matematica Plus:

approfondimento di una disciplina cardine della formazione.

**PCTO** (Percorsi per le Competenze Trasversali e per l'Orientamento)

*Fondo Ambiente Italiano* (apprendisti ciceroni)

*Orange Dream* (redazione e organizzazione di eventi culturali)

*Curvatura Biomedica* (orientamento alle facoltà medico-sanitarie)

*Croce Rossa Italiana* (attività di volontariato)

*Unicredit* (alla scoperta dell'economia)

*Be a chance* (attività di volontariato c/o Canile - Tor Tre Ponti)

### PCTO: BIOLOGIA CON CURVATURA BIOMEDICA

Percorso fatto di periodi di formazione in aula e altri di didattica laboratoriale, per avvicinare alle facoltà dell'area biomedica, 150 h totali nel triennio, in orario pomeridiano, così distribuite annualmente:  
20h/anno tenute dai docenti interni  
20h/anno tenute da medici dell'Ordine  
10h/anno di esperienza laboratoriale



Liceo Classico  
Giuridico Economico

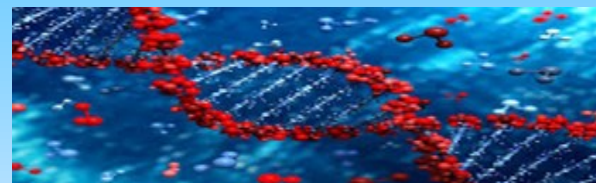


Materie/Classi	I	II	III	IV	V
Lingua e Letter. Italiana	4	4	4	4	4
Lingua e cultura Latina	5	5	4	4	4
Lingua e cultura Greca	4	4	3	3	3
Lingua e cultura Inglese	3	3	3	3	3
<b>Diritto ed Economia</b>	2	2	2	2	2
Geo-Storia	3	3	—	—	—
Storia	—	—	3	3	3
Filosofia	—	—	3	3	3
Matematica	3	3	2	2	2
Fisica	—	—	2	2	2
Storia dell'Arte	—	—	2	2	2
Scienze Naturali	2	2	2	2	2
Scienze Motorie	2	2	2	2	2
IRC / Attività Alternativa	1	1	1	1	1
Totale ore settimanali	29	29	33	33	33

E' rivolto agli studenti interessati alle discipline economiche e giuridiche e le competenze maturate aprono la strada ad un percorso di studio specialistico.



Liceo Classico  
Biomedico



Materie/Classi	I	II	III	IV	V
Lingua e Letter. Italiana	4	4	4	4	4
Lingua e cultura Latina	5	5	4	4	4
Lingua e cultura Greca	4	4	3	3	3
Lingua e cultura Inglese	3	3	3	3	3
Geo-Storia	3	3	—	—	—
Storia	—	—	3	3	3
Filosofia	—	—	3	3	3
Matematica con <b>elementi di logica</b>	3	3	2	2	2
Fisica	—	—	2	2	2
<b>Elementi di fisica Medica</b>	1	1	1	1	1
<b>Citologia ed Istologia</b>	1	1	—	—	—
<b>Anatomia e fisiologia</b>	—	—	2	2	2
<b>Diritto Sanitario</b>	—	—	—	—	1
Scienze Naturali	2	2	2	2	2
Storia dell'Arte	—	—	2	2	2
Scienze Motorie e Sportive	2	2	2	2	2
IRC / Attività Alternativa	1	1	1	1	1
Totale ore settimanali	29	29	34	34	35

E' rivolto agli studenti interessati a coniugare il sapere umanistico e quello scientifico, perché si orientino con consapevolezza nella scelta di facoltà medico-sanitarie.



**Liceo Classico Bilingual  
Cambridge Lingua Cinese  
(con contributo)**



Materie/ Classi	I	II	III	IV	V
Lingua e Letter. Italiana	4	4	4	4	4
Lingua e cultura Latina	5	5	4	4	4
Lingua e cultura Greca	4	4	3	3	3
Lingua e cultura Inglese	3	3	3	3	3
Geo-Storia	3	3	—	—	—
Storia	—	—	3	3	3
Filosofia	—	—	3	3	3
Matematica	3	3	2	2	2
Fisica	—	—	2	2	2
Storia dell'Arte			2	2	2
Scienze Naturali	2	2	2	2	2
Scienze Motorie	2	2	2	2	2
IRC / Attività Alternativa	1	1	1	1	1
<b>English as a second Language</b>	2	2	2	2	
<b>Chinese as a Foreign Language</b>	2	2			
<b>Chinese as a Second Language</b>	—	—	2	2	2
Totale ore settimanali	31	31	35	35	33

È rivolto agli studenti interessati a più sistemi linguistici e culturali, li guida ad acquisire la padronanza comunicativa di una lingua orientale tra le più parlate al mondo. Una opportunità senza uguali.



**Liceo Classico  
Cambridge  
(con contributo)**



Materie/ Classi	I	II	III	IV	V
Lingua e Letter. Italiana	4	4	4	4	4
Lingua e cultura Latina/ <b>Latin</b>	4+1	4+1	4*	4	4
Lingua e cultura Greca	4	4	3	3	3
Lingua e cultura Inglese	3+1	3+1	3	3	3
Geo-Storia	3	3	—	—	—
Storia	—	—	3	3	3
Filosofia	—	—	3	3	3
Matematica/ <b>Math</b>	3+1	3+2	3	3	3
Fisica	—	—	2	2	2
Storia dell'Arte			2	2	2
Scienze Naturali/ <b>Chemistry</b>	2	2	2+1	2+1	2
<b>Business Studies</b>			2	2	
Scienze Motorie	2	2	2	2	2
IRC / Attività Alternativa	1	1	1	1	1
Totale ore settimanali	29	30	35	35	32

**IGCSE**

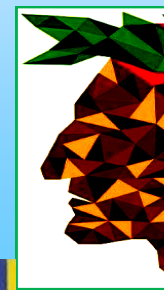
Insegnamento, con docenti madrelingua, di:  
**English as a Second Language**  
**Business Studies**  
**Mathematics**  
**Chemistry**  
**Latin**



\* 25 h di preparazione all'esame  
**IGCSE** in compresenza con docente madrelingua

**Indirizzo Cambridge:**

affianca i programmi italiani ed inglesi, prepara ad un futuro di internazionalizzazione, con certificazioni IGCSE.





LICEO CLASSICO EUROPEO  
in via di approvazione

**Il corso si avvale della struttura  
semi-convittuale**



CLASSI	I Liceo		II Liceo		III Liceo		IV Liceo		V Liceo	
	Lez.	Lab.	Lez.	Lab.	Le z.	Lab	Lez.	Lab.	Lez	Lab.
Italiano	3	2	3	2	3	1	3	1	3	1
Lingue e lett.classiche	3	2	3	2	3	2	3	2	3	2
1 <sup>a</sup> lingua Inglese	2	2	2	2	2	2	2	2	2	2
2 <sup>a</sup> lingua Spagnolo	3	2	2	2	2	2	2	2	2	2
Storia dell'Arte	1	1	1	1	1	1	1	1	1	1
Storia	2	1	2	1	1	1	1	1	1	1
Geografia	2	1	2	1						
Filosofia	----	----	----	----	2	1	2	1	3	1
Matematica Informatica	2	2	3	2	3	1	3	1	3	1
Fisica	----	----	----	----	2	1	2	1	2	1
Scienze naturali	1	1	2	1	1	1	1	1	1	1
Diritto ed Economia	1	1	1	1	1	1	1	1	1	1
Scienze Motorie	1	1	1	1	1	1	1	1	1	1
IRC /Attività Alternati- va	1		1		1		1		1	
Totale ore settimanali	22 +	16 h38	23 +	16 h39	23 +	15 h.38	23 +	15 h.38	24+	15 h.39

**E' rivolto agli studenti interessati sia a mantenere la tradizione degli studi classici come elemento fondamentale per la formazione della persona e del cittadino, sia a promuovere un confronto tra le moderne culture d'Europa.**

**Il CURRICOLO prevede:**

- **Studio quinquennale di due lingue comunitarie con laboratori e docenti madre-lingua.**
- **Studio comparato delle lingue e letterature classiche.**
- **Introduzione all'insegnamento di Diritto ed Economia**
- **Veicolazione in lingua straniera di due discipline non linguistiche.**